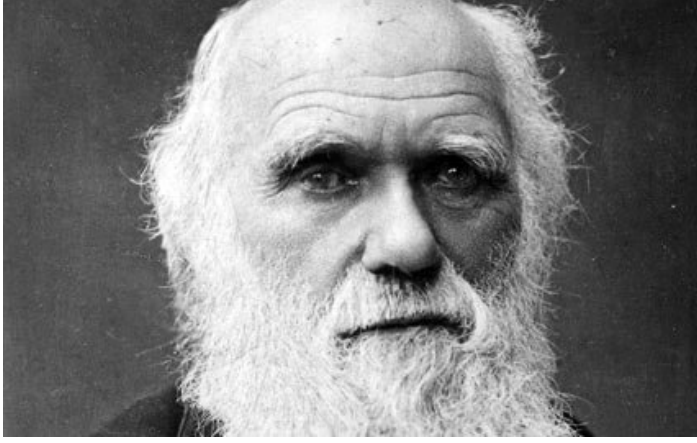


Doğumunun 200. Yılında Darwin'in Vasiyetnamesi Açıldı

Darwin, 1859 yılında, bundan tam 150 yıl önce Türlerin Kökeni isimli kitabında şunları söylemişti: Eğer gerçekten türler öbür türlerden yavaş gelişmelerle türemişse, NEDEN SAYISIZ ARA GEÇİŞ FORMUNA RASTLAMİYORUZ? Neden bütün doğa BİR KARMAŞA HALİNDE DEĞİL DE, tam olarak TANIMLANMIŞ VE YERLİ YERİNDE?

Su anda, Darwin'in 150 yıl önce söylediği sözler gerçek oldu!



Su anda, Darwin'in 19. yüzyılda söylediği gibi, gerçekten de **ARA FOSİL DİYE BİR ŞEY OLMADIĞI ORTAYA ÇIKTI.**

Yeryüzünün sayılamayacak kadar çok katmanında 100 milyondan fazla fosil bulundu. Fakat bunların **TEK BİR TANESİ BİLE ARA FOSİL DEĞİLDİ.**

Bulunan **250 milyon fosil,** tam da Darwin'in öngördüğü gibi **DOĞANIN BİR KARMAŞA İÇİNDE OLMADIĞINI, TAM, MÜKEMMEL, KUSURSUZ VE TÜM PARÇALARI YERLİ YERİNDE OLAN CANLILARDAN OLUŞTUĞUNU** ortaya çıkardı.

Darwin'in söylediği gibi, **HİÇBİR JEOLJİK YAPIDA VE HİÇBİR TABAKADA** canlıların birbirine sözde bağlantısını gösteren **HİÇBİR ARA CANLI FOSİLİ OLMADIĞI** görüldü.

Bütün bunların üstüne, yeni bilimler **HÜCRENİN, KROMOZOMLARIN, PROTEİNLERİN OLAĞANÜSTÜ KOMPLEKSLİKTE** olduğunu gösterdi.

DNA'nın içinde BİR MİLYON ANSİKLOPEDİ SAYFASINI DOLDURACAK miktarda bilgi olduğu ve böyle muhteşem bir yapının **TESADÜFEN MEYDANA GELMESİNİN İMKANSIZ** olduğu keşfedildi.

Her şeyin en temel yapıtaşı olan **atomların KUSURSUZ BİR DÜZENE VE MUHTEŞEM BİR KOMPLEKSLİĞE** sahip olduğu anlaşıldı.

Ve yeryüzündeki bu muhteşem düzen, eşsiz, kusursuz sanat, yine tam olarak Darwin'in söylediği gibi **TEORİSİNE KARŞI ÖNE SÜRÜLECEK EN ÖNEMLİ İTİRAZ** olarak ortaya çıktı.

Günümüzde yaşayan Darwinistler de bu vasiyetin doğruluğunu teyid ettiler:

Niles Eldredge (Harvard Üniversitesi'nde Paleontolog)

Gerçekten de, çeşitli ve iyi saklanmış fosillerin ani oluşumu, OLAĞANÜSTÜ BİR ENTELEKTÜEL MEYDAN OKUMA teşkil etmektedir.¹

Derek W. Ager (Ünlü İngiliz Paleontolog):

Sorunumuz şudur: Fosil kayıtlarını detaylı olarak incelediğimizde, türler ya da sınıflar seviyesinde olsun, sürekli olarak aynı gerçeğe karşılız; kademeli evrimle gelişen değil, ANİDEN YERYÜZÜNDE OLUŞAN GRUPLAR GÖRÜRÜZ.²

Mark Czarnecki (Evrimci Paleontolog):

Teoriyi (evrimi) ispatlamanın önündeki büyük bir ENGEL, her zaman için FOSİL KAYITLARI OLMUŞTUR... Bu kayıtlar hiçbir zaman için Darwin'in varsaydığı ARA FORMLARIN İZLERİNİ ORTAYA KOYMAMIŞTIR.



Türler aniden oluşurlar ve yine aniden yok olurlar. Ve bu beklenmedik durum, türlerin Allah tarafından yaratıldığını savunan yaratılışçı argümana destek sağlamıştır.³

Carlton E. Brett:

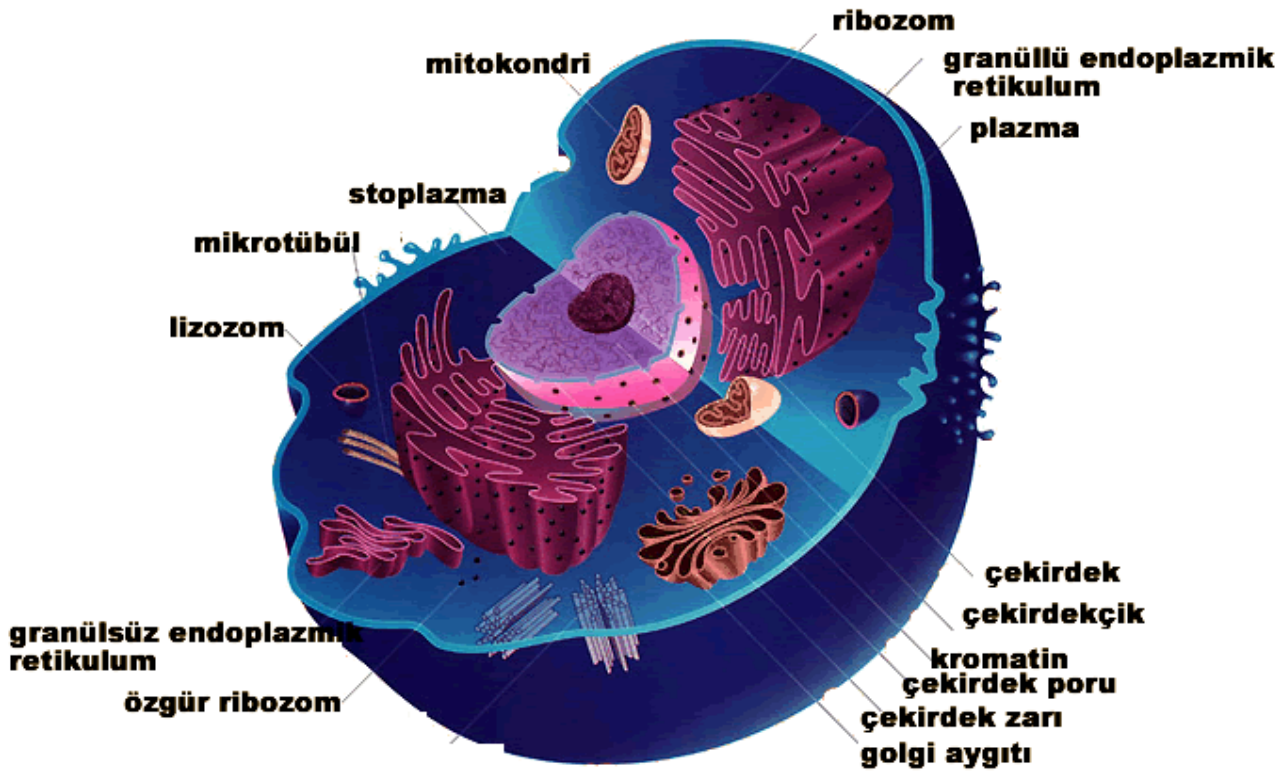
Yeryüzünde hayat zaman içinde, yavaş yavaş ve kademe kademe mi gelişti? Fosil kayıtlarının bu soruya cevabı; "HAYIR"DIR.⁴

Dr. Colin Patterson (Paleontolog):

Herhangi bir türün başka hangi tür canlıdan geldiğini gösteren bir fosil fotoğrafı göstermemi istemişsiniz - BÖYLE BİR FOSİL KAYDI MEVCUT DEĞİL.⁵

David B. Kitts (Oklahoma Üniversitesi, Bilim Tarihi Profesörü):

Evrim, türler arası geçiş formlarını gerektirir, ama PALEONTOLOJİ BUNU EVRİMCİLERE SUNAMADI.⁶



Mark Ridley (Zoolog, Oxford Üniversitesi):

Gerçek bir evrimci hiçbir zaman, yaratılışa karşı evrim teorisine DAYANAK OLARAK FOSİL KAYITLARINI KULLANMAMAKTADIR.⁷

Steven M. Stanley:

Bilinen fosil kayıtları, evrimin büyük bir morfolojik ara geçişi başaran TEK BİR ÖRNEĞİNİ DAHI BELGELEYEMEDİ. Bundan dolayı FOSİL KAYITLARI kademeli evrimin geçerli olabileceğine dair HİÇBİR KANIT ÖNE SÜREMEZ.⁸

Hoimar Von Ditfurth :

Geri dönüp baktığımızda, neredeyse ıstırapla aranan o geçiş biçimlerini bir türlü bulamamış olmamıza şaşırılmamız gerektiğini anlıyoruz. Çünkü büyük olasılıkla BÖYLE BİR ARA AŞAMA HİÇ VAR OLMADI.⁹

George Gaylord Simpson:

Evrim tarihinin büyük bölümünü temsil eden ara-geçiş formları nerededir? HENÜZ HİÇBİR YERDE BULUNAMADILAR.¹⁰

Tom Kemp (Oxford Üniversitesi):

*Bir nesilden diğere türlerin birbirine geçişinin mümkün olduğunu gösterecek TEK BİR KAYIT ÖRNEĞİ YOKTUR.*¹¹

Dr. Colin Patterson:

*Gould ve Amerikan Müzesi uzmanları ara fosillerin bulunmadığını söylerken bir çelişki sergilememektedirler. TEK BİR ARA FOSİL BİLE YOKTUR.*¹²

İşte bu sebeplerle **Darwin'i tebrik ediyoruz!**

Yaşadığımız yüzyılda ele geçen bilimsel delillerle Darwin'in gerçekten de çok öngörülü bir insan olduğu ortaya çıktı! 150 yıl önce "tek bir tane bile ara fosil yok" demişti, şimdi tek bir tane bile ara fosil olmadığı milyonlarca fosil kaydı ile teyid edilmiş oldu! Darwin'in vasiyeti aynıyla doğrulandı! Darwin'i, üstün öngörüsü ve bu önemli tahmininden dolayı, doğumunun 200. yıldönümünde tebrik ediyoruz.

¹ Niles Eldredge The Monkey Business: A Scientist Looks at Creationism, Washington Square Press, New York, 1982, s.44

² Derek A. Ager, "The Nature of the Fossil Record", Proceedings of the British Geological Association, cilt 87, 1976, s. 133

³ Mark Czarnecki, "The Revival of the Creationist Crusade", MacLean's, 19 Ocak 1981, s. 56

⁴ Carlton E. Brett, "Statis: Life in the Balance", Geotimes, vol. 40 (Mart 1995), s.18

⁵ L.D.Sunderland, Darwin's Enigma: Fossils and Other Problems, 4. Baskı, Master Books, 1988, 10 Nisan 1979 tarihli mektuptan

⁶ "Paleontology and Evolution Theory", Evolution, Vol. 28 (Eylül 1974) s.467

⁷ "Who Doubts Evolution?", New Scientist, sayı 90, 25/06/1981, s. 831

⁸ Stanley, Steven M., Macroevolution: Pattern and Process, San Francisco: W. H. Freeman and Co., 1979, s. 39

⁹ Hoimar Von Ditfurth, Dinozorların Sessiz Gecesi 2, Alan Yayıncılık, Kasım 1996, İstanbul, Çev: Veysel Atayman, s.22

¹⁰ G.G. Simpson, The Meaning of Evolution, Bentam Books, Inc. New York, 1971, s. 16-19

¹¹ Tom S. Kemp, Mammal-like Reptiles and the Origin of Mammals, New York American Press, 1982, s.363

¹² L.D.Sunderland, Darwin's Enigma: Fossils and Other Problems, 4. Baskı, Master Books, 1988, s. 89

Darwin, 1859 yılında, bundan tam 150 yıl önce Türlerin Kökeni isimli kitabında şunları söylemişti:

Eğer gerçekten türler öbür türlerden yavaş gelişmelerle türemişse,

NEDEN SAYISIZ ARA GEÇİŞ FORMUNA RASTLAMİYORUZ?

*Neden bütün doğa **BİR KARMAŞA HALİNDE DEĞİL DE,** tam olarak **TANIMLANMIŞ VE YERLİ YERİNDE?***

SAYISIZ ARA GEÇİŞ FORMU OLMALI, FAKAT NİÇİN YERYÜZÜNÜN SAYILAMAYACAK KADAR ÇOK KATMANINDA GÖMÜLÜ OLARAK BULAMIYORUZ...

NİÇİN HER JEOLJİK YAPI VE HER TABAKA BÖYLE BAĞLANTILARLA DOLU DEĞİL?

*Jeoloji iyi derecelendirilmiş bir süreç ortaya ÇIKARMAMAKTADIR ve belki de **BU BENİM TEORİME KARŞI İLERİ SÜRÜLECEK EN BÜYÜK İTİRAZ OLACAKTIR.** (Charles Darwin, The Origin of Species, s. 172, 280)*

<https://www.harunyahya.info/makaleler/dogumunun-200-yilinda-darwin8217in-vasiyetnamesi-acildi>