

Ceux qui attribuent des équivalents à Allah connaîtront l'horreur dans leurs esprits dans l'au-delà



Tous ceux qui ne croient pas en Allah (Dieu), qui n'arrivent pas à L'apprécier correctement et effectuer leurs tâches pour Le servir, en seront récompensés en enfer dans la vie éternelle de l'au-delà. Cependant c'est comme si certaines personnes étaient intoxiquées face à cette vérité apparente. Il est possible d'en donner pour exemple les évolutionnistes non-croyants.

Ces derniers passent toute leur vie à renier l'existence d'Allah. Ils font de la défense de cette idéologie hérétique leur principal objectif. Il n'y a pas de doute que leur récompense à cela dans la présence d'Allah sera vraiment terrible. Mais chaque mensonge qu'ils disent et chaque scénario non scientifique qu'ils produisent pour détourner les gens de leur foi en Allah les confronteront dans l'enfer comme un monde sombre des mythes évolutionnistes dans leurs propres esprits. Les évolutionnistes non-croyants rencontreront en enfer les mêmes conceptions morales affreuses qu'ils ont dans leurs esprits ici-bas. A moins qu'Allah veuille autrement, ceux qui Le renient souffriront d'une vie éternelle pleine de tourment. (Allah connaît la vérité).

"Nous avons destiné beaucoup de djinns et d'hommes pour l'enfer. Ils ont des cœurs, mais ne comprennent pas. Ils ont des yeux mais ne voient pas. Ils ont des oreilles mais n'entendent pas. Ceux-là sont comme des bestiaux, même plus égarés encore. Tels sont les insoucients." (Sourate al-Araf, 179)

L'une des caractéristiques distinctives de la propagande évolutionniste est qu'elle est faite d'histoires basées sur la propre imagination des évolutionnistes. Un scientifique racontant l'histoire établit généralement des scénarios évolutionnaires avec ses conceptions personnelles et avec une mauvaise interprétation des découvertes scientifiques en adoptant l'évolution en tant que dogme. Puis, ce scientifique cherchera à imposer ce scénario aux gens, le suggérant comme une thèse basée sur une preuve scientifique saine. En fait, ce qu'ils font, c'est représenter des dents de cochons sauvages comme étant des dents humaines ou encore produire des crânes canulars en mettant ensemble des os appartenant à différentes formes de vie. Dépourvus de toute preuve pour leurs théories, les darwinistes n'ont pas de mal à ajouter de nombreux éléments imaginaires à leurs farces. Cependant, c'est une technique de propagande non scientifique basée sur un préjugé.

Imaginant qu'ils peuvent tromper les gens de cette manière, les darwinistes non-croyants ont ignoré quelque chose de très important pendant les 150 dernières années : **ces scénarios qu'ils ont produits afin de renier l'existence d'Allah (notre Seigneur en est certainement au-dessus) et imposer la supercherie de l'évolution sur l'humanité, et qui reflètent simplement leur propres états**

d'esprit malsain, se dresseront devant eux, un par un, en enfer. (Allah connaît la vérité)

Allah a créé chaque détail de la vie en enfer en réponse à ceux qui Le renient. Il y a plusieurs versets coraniques qui décrivent la vie pleine de tourment de l'enfer aussi bien en termes physique, psychologique et social. En voyant les détails sur l'enfer qu'Allah le Tout-Puissant révèle dans ces versets, il est clair qu'Allah l'a préparé comme récompense pour les non-croyants qui Le renient et considèrent "le hasard" comme leurs divinités (notre Seigneur en est certainement au-dessus), de façon à ce que cela corresponde à leurs croyances hérétiques. Le processus fictif de l'évolution qu'ils ont essayé d'imposer à l'humanité pendant des siècles sera lui-même imposé sur les évolutionnistes, en n'omettant aucun détail. Tout, de leur nourriture à leurs vêtements, des formes humaines terrifiantes en enfer à leur style de vie plein de souffrances mentales et physiques, sera aussi sombre et douloureux que dans leurs propres scénarios. De cette façon, les évolutionnistes non-croyants feront face à un climat et une philosophie de vie identiques à leurs propres idées. Parallèlement à leurs propres déclarations, ils vivront avec des créatures terrifiantes comme les formes intermédiaires qu'ils ont inventées par leur imagination, ils feront l'objet d'un conflit de classe sans fin, ils seront dénigrés à cause d'idées sur les races supérieures et souffriront dans le genre d'environnement sombre et fumeux qu'ils déclaraient exister dans le monde primitif. (Allah connaît certainement la vérité.)



Nous pouvons décrire l'environnement qui existe dans l'esprit des personnes, qui renient la sublime création d'Allah (Allah en est au-dessus) et qui inventent toutes sortes d'histoires sur la façon avec laquelle l'univers, le monde et les êtres humains ont existé, et qu'ils connaîtront eux-mêmes en enfer, de la manière suivante :

1 – Que soutiennent les évolutionnistes non-croyants ?

Ils disent que les êtres humains, qu'Allah a créés avec des caractéristiques aussi supérieures, descendent des singes.

Les évolutionnistes disent que les êtres humains, les entités possédant la conscience et la libre volonté, capables de réfléchir, de raisonner et de prendre des décisions et faire des jugements, descendent des singes, qui en termes de conscience, ne sont pas différents des chevaux ou des souris.

Qu'arrivera-t-il en enfer ?

Ceux qui renient la création d'Allah (Allah en est certainement au-dessus).

deviendront des singes méprisables dans ce monde et dans le prochain.

"Et bien Nous leur dîmes : 'SOYEZ DES SINGES ABJECTS.'" (Sourate al-Baqara, 65)



"Dis : 'Puis-je vous informer de ce qu'il y a de pire, en fait de rétribution auprès d'Allah ? Celui qu'Allah a maudit, celui qui a encouru Sa colère, et CEUX DONT IL A FAIT DES SINGES, DES PORCS, ET DE MEME, CELUI QUI A ADORE LE TAGHUT, ceux-là ont la pire des places et sont les plus égarés du chemin droit ;'" (Sourate al-Maida, 60)

"Puis, lorsqu'ils refusèrent (par orgueil) d'abandonner ce qui leur avait été interdit, Nous leur dîmes : 'SOYEZ DES SINGES ABJECTS.'" (Sourate al-Araf, 166)

2 - Que soutiennent les évolutionnistes non-croyants ?

Ils disent que les êtres humains ont évolué de soi-disant reptiles

Les évolutionnistes disent que toutes les espèces vivantes sur terre sont apparues par l'évolution sur une très longue période. D'après ce scénario fictif, certains poissons ont senti le besoin de passer à la terre ferme pour différentes raisons, et un nombre de changement a ensuite commencé à avoir lieu sur eux. Comme les poissons se sont graduellement déplacés vers la terre ferme, ils se sont lentement transformés en amphibiens et initié le processus supposé de l'évolution.



Qu'arrivera-t-il en enfer ?

Dans l'au-delà, Allah le Tout-Puissant rassemblera les non-croyants en enfer en les tirant par leurs visages 'comme les reptiles dans le scénario de l'évolution'

"Celui qu'Allah guide, c'est lui le bien guidé et ceux qu'Il égare, tu ne leur trouveras jamais d'alliés en dehors de Lui et au Jour de la Résurrection, NOUS LES RASSEMBLONS TRAINES SUR LEUR VISAGES, AVEUGLES, MUETS ET SOURDS. L'enfer sera leur demeure : chaque fois que son feu s'affaiblit, Nous leur accroîtrons la flamme ardente." (Sourate al-Isra, 97)

"Le jour où ILS SERONT BRUTALEMENT POUSES au feu de l'enfer. Voilà le feu que vous traitiez de mensonge." (Sourate at-Tur, 13-14)

3 - Que soutiennent les évolutionnistes non-croyants ?

Ils disent qu'ils descendent "de formes soi-disant intermédiaires qui étaient incapables de parler, de voir ou d'entendre".

D'après les affirmations des évolutionnistes, il doit y avoir eu plusieurs formes de vie qui refléteraient la soi-disant transition entre deux espèces et qui porteraient les caractéristiques des deux. Par exemple, avant que les poissons ne passent à la terre ferme et se transforment en reptiles, un très grand nombre de formes de vie moitié-poumon et moitié-ouïes, ou moitié-jambes et moitié-nageoires auraient dû exister. Ou bien jusqu'à ce que les singes se soient soi-disant transformés en humains, plusieurs formes de vie moitié-homme et moitié-singe auraient dû exister sur les millions d'années. Les évolutionnistes appellent ces entités fictives qu'ils croient avoir existé un jour "des formes intermédiaires". D'après leur scénario imaginaire, durant la période de cette transition intermédiaire, une étape importante dans ce soi-disant processus évolutif, il aurait dû y avoir plusieurs formes de vie avec des organes manquants ou défectueux entre deux espèces différentes, raison pour laquelle il aurait dû y avoir des créatures qui ne pouvaient ni voir ni entendre. Toutefois, aucune preuve pour une seule forme intermédiaire n'a été trouvée sur les millions de spécimens fossiles qui ont été déterrés des différentes strates de la terre.



Qu'arrivera-t-il en enfer ?

Allah rassemblera les non-croyants en entités "incapables de voir, d'entendre ou de parler" tout comme ils le voulaient.

"Et quiconque se détourne de Mon rappel, mènera certes, une vie pleine de gêne, et le Jour de la Résurrection NOUS L'AMENERONS AVEUGLE au rassemblement." (Sourate Taha, 124)

"NOUS AVEUGLAMES LEURS YEUX 'Goûtez donc Mon châtiment et Mes avertissements'." (Sourate al-Qamar, 37)

"Au Jour de la Résurrection, Nous les rassemblons traînés sur leur

visages, AVEUGLES, MUETS ET SOURDS. L'enfer sera leur demeure : chaque fois que son feu s'affaiblit, Nous leur accroîtrons la flamme ardente." (Sourate al-Isra, 97)

4 - Que soutiennent les évolutionnistes non-croyants ?

Ils disent que les aminoacides et les protéines peuvent émerger par hasard d'une eau bouillante.

Dans un autre scénario qu'ils ont établi, les évolutionnistes prétendent que les aminoacides, les protéines et même les cellules peuvent se former par hasard dans l'eau bouillante, et que les cellules peuvent également se combiner par hasard et donner vie aux organismes vivants.



Qu'arrivera-t-il en enfer ?

Lorsqu'ils auront soif en enfer, les non-croyants boiront l'eau bouillante qu'ils ont adoptée comme divinité.

"C'est vers Lui que vous retournerez tous, c'est là la promesse d'Allah en toute vérité. C'est Lui Qui fait la création une première fois puis la refait (en la ressuscitant) afin de rétribuer en toute équité ceux qui ont cru et fait de bonnes œuvres. Quant à ceux qui n'ont pas cru, ils auront UN BREUVAGE D'EAU BOUILLANTE et un châtiment douloureux à cause de leur mécréance." (Sourate Yunus, 4)

"Ensuite ils auront par-dessus UNE MIXTURE D'EAU BOUILLANTE. Puis leur retour sera vers la fournaise." (Sourate as-Saffat, 67-68)

"Vous mangerez certainement d'un arbre de Zaqqoum. Vous vous en remplirez le ventre. PUIS VOUS BOIREZ PAR-DESSUS CELA L'EAU BOUILLANTE. VOUS EN BOIREZ COMME BOIVENT LES CHAMEAUX ASSOIFFES." (Sourate al-Waqia, 52-55)

5 - Que soutiennent les évolutionnistes non-croyants ?

Dans leurs illustrations imaginaires, ils représentent les êtres humains qui vivaient dans la préhistoire comme des hommes-singes.

La technique de propagande évolutionniste la mieux connue est "la reconstitution", ce qui signifie créer des modèles ou des images imaginaires d'une créature vivante, de laquelle parfois seulement un fragment d'os peut avoir été trouvé. Les "hommes-singes" que nous voyons sur les journaux, les magazines et dans les films ne sont tous que des reconstitutions. Les évolutionnistes prennent leurs pinceaux et dessinent des créatures affreuses imaginaires, mais l'absence de leurs restes fossiles représente un terrible dilemme pour eux. Pour cela, les reconstitutions reflètent simplement le pouvoir d'imagination des évolutionnistes, et non pas les découvertes scientifiques.

Qu'arrivera-t-il en enfer ?

Les non-croyants seront transformés dans les formes de vie affreuses qu'ils peignaient dans leurs illustrations afin de renier la création d'Allah (Puisse Allah nous pardonner).

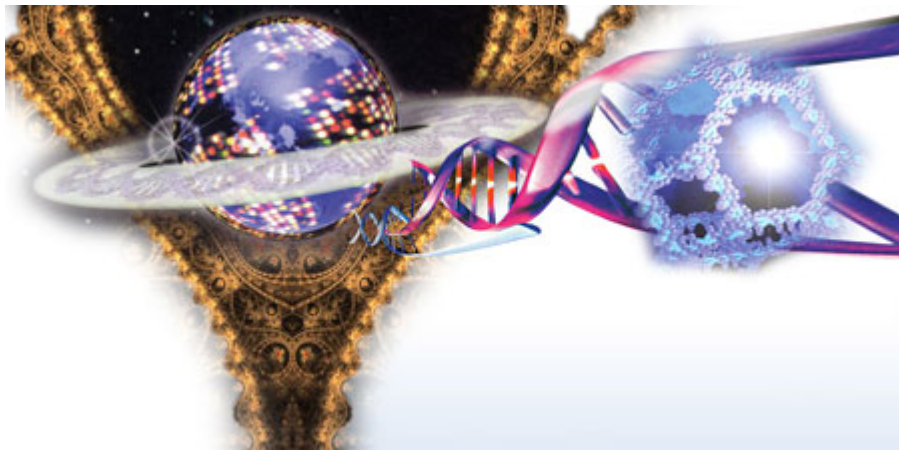
"Au jour où certains visages s'éclaireront, et que **D'AUTRES S'ASSOMBRIRONT**. A ceux dont **LES VISAGES SERONT ASSOMBRIS** (il sera dit) : 'Avez-vous mécru après avoir eu la foi ?' Eh bien, goûtez au châtement, pour avoir renié la foi." (Sourate Al Imran, 106)

"Et au Jour de la Résurrection, tu verras **LES VISAGES** de ceux qui mentaient sur Allah, **ASSOMBRIS**. N'est-ce pas dans l'enfer qu'il y aura une demeure pour les orgueilleux ?" (Sourate az-Zumar, 60)

"Le feu brûlera leur visage et ils auront **LES LEVRES CRISPEES**. Mes versets ne vous étaient-ils pas récités et vous les traitiez de mensonges ?" (Sourate al-Muminune, 104-105)

"Le jour où l'on soufflera dans la Trompe, ce jour-là Nous rassemblerons les criminels **TOUT BLEUS** (de peur)." (Sourate Ta-Ha, 102)

"Ce jour-là, il y aura **DES VISAGES HUMILIES**, préoccupés, harassés." (Sourate al-Ghasiya, 2-3)



6 - Que soutiennent les évolutionnistes non-croyants ?

Ils disent que l'univers a existé par hasard, sorti de l'obscurité et du chaos.

Chaque chose sur terre, animée ou inanimée, a été créée par Allah Tout-Puissant avec Son ordre "Sois !". Toutefois, les évolutionnistes croient au non-sens que l'univers était initialement dans un état d'obscurité et de chaos, et que la vie est apparue par des coïncidences qui se sont combinées d'une manière tout à fait impossible.

Qu'arrivera-t-il en enfer ?

Allah créera un environnement "d'obscurité et de chaos" pour les non-

croyants.

"Et bien, attends le jour où le ciel apportera **UNE FUMÉE VISIBLE**, qui couvrira les gens. Ce sera un châtement douloureux." (Sourate ad-Dukhan, 10-11)

"**A L'OMBRE D'UNE FUMÉE NOIRE** ni fraîche ni douce. Ils vivaient auparavant dans le luxe, ils persistaient dans le grand péché." (Sourate al-Waqia, 43-46)



7 - Que soutiennent les évolutionnistes non-croyants ?

Les évolutionnistes non-croyants disent que les êtres humains qui vivaient dans les anciens temps avaient des civilisations primitives.

Les scientifiques évolutionnistes ont produit un scénario de développement historique afin de justifier un processus supposé de l'évolution qui remonte à des organismes unicellulaires, puis multicellulaires à partir d'elles, les singes et enfin les êtres humains. Ils sont arrivés à un mensonge de l'homme des cavernes bestial, qu'ils ont décrit comme "primitif", et disent qu'il était mi-humain et mi-singe, lui manquant le pouvoir de parler, ne portant aucun vêtement, incapable de se tenir debout et communiquant par des grognements étranges. Puis ils ont inventé des périodes imaginaires comme "l'âge de la pierre" afin d'expliquer les styles de vie de ces gens.



Qu'arrivera-t-il en enfer ?

Les non-croyants habiteront le même environnement sombre et ténébreux qu'ils ont imaginé exister à l'âge de la pierre.

"De même qu'il y aura ce jour-là, **DES VISAGES COUVERTS DE POUSSIERE, RECOUVERTS DE TENEBRES**. Voilà les infidèles, les libertins." (Sourate Abasa, 40-42)

"... Et les gens de la gauche ; que sont les gens de la gauche ? Ils seront au milieu d'**UN SOUFFLE BRULANT** et d'une eau bouillante **NI FRAICHE, NI DOUCE**." (Sourate al-Waqia, 40-44)

"Lorsque de loin elle les voit, ils entendront sa fureur et ses pétilllements. Et **QUAND ON LES Y AURA JETES, DANS UN ENDROIT REDUIT, LES MAINS LIEES DERRIERE LE COU**, ils souhaiteront alors leur destruction complète. Aujourd'hui, ne souhaitez pas la

destruction une seule fois, mais souhaitez-en plusieurs." (Sourate al-Furqane, 12-14)

Parce qu'ils mentaient et disaient "les premiers humains ne portaient pas de vêtement", ils n'auront aucun vêtement en enfer, mais seront vêtus de flammes.

"Voici deux clans adverses qui disputaient au sujet de leur Seigneur. A ceux qui ne croient pas, on taillera DES VETEMENTS DE FEU, tandis que sur leurs têtes on versera de l'eau bouillante, qui fera fondre ce qui est dans leurs ventres de même que leurs peaux." (Sourate al-Hajj, 19-20)

"LEURS TUNIKES SERONT DE GOUDRON et le feu couvrira leurs visages." (Sourate Ibrahim, 50)

8 - Que soutiennent les évolutionnistes non-croyants ?

Les darwinistes sociaux maintiennent le mensonge que les dictatures sanguinaires sont essentielles pour l'ordre mondial .

La caractéristique commune aux dictateurs comme Staline, Lénine, Brejnev, Mao, Pol Pot et Hitler, qui ont perpétré le pire massacre de l'histoire, est qu'ils étaient tous des darwinistes sociaux. Dans les dictatures sanguinaires soutenues par le darwinisme, des millions de personnes ont fait l'objet de génocides, des centaines de milliers de gens dans plusieurs pays de l'Angleterre à l'Allemagne, et des USA à la Suède, ont été stérilisés de force ou laissé mourir parce qu'ils étaient malades, déformés ou vieux, et à cause de la concurrence impitoyable, que des gens dans le monde entier furent opprimés, exploités et obligés de vivre comme des animaux en cages.

Qu'arrivera-t-il en enfer ?

Les non-croyants seront sujets à une grande souffrance, comme celle dans les systèmes communaux qu'ils ont établis dans ce monde.



"ENTREZ DANS LE FEU", dira Allah, 'PARMI les djinns et LES HOMMES DES COMMUNAUTES QUI VOUS ONT PRECEDES'. Chaque fois qu'une communauté entrera, elle maudira celle qui l'aura précédée. Puis, LORSQUE TOUS S'Y RETROUVERONT, la dernière fournée dira de la première : 'Ô notre Seigneur ! Voilà ceux qui nous ont égarés : donne-leur donc double châtiment du feu'. Il dira : 'A chacun le double, mais vous ne savez pas'." (Sourate al-Araf, 38)

Ils seront châtiés utilisant les mêmes techniques de torture qu'ils utilisaient dans leurs dictatures sanguinaires.

"NOUS METTONS DES CARCANS A LEURS COUS, ET IL Y AURA JUSQU'AUX MENTONS : ET VOILA QU'ILS IRONT TETES DRESSEES. Et nous mettrons une barrière devant eux et une barrière derrière eux ; Nous les recouvrirons d'un voile : et voilà qu'ils ne pourront rien voir." (Sourate Ya Sin, 8-9)

"NOUS AVONS PREPARE POUR LES INFIDELES DES CHAINES, DES CARCANS et une fournaise ardente." (Sourate al-Insan, 4)

"Ce jour-là donc, nul ne saura châtier comme Lui châtie ; et NUL NE SAURA GARROTTER COMME LUI GARROTTE." (Sourate al-Fajr, 25-26)

"Ceux qui sont damnés seront dans le Feu où ILS ONT DES SOUPIRS ET DES SANGLOTS. Pour y demeurer éternellement tant que dureront les cieux et la terre – à moins que ton Seigneur décide autrement – car ton Seigneur fait absolument tout ce qu'Il veut." (Sourate Hud, 106-107)



9 - Que soutiennent les évolutionnistes non-croyants ?

Les darwinistes sociaux ont provoqué le racisme par le mensonge des "races favorites".

On peut trouver des sociétés, des dirigeants et des pratiques racistes dans plusieurs périodes de l'histoire. Mais ce fut la théorie de l'évolution qui a fourni en premier le racisme avec une validité scientifique supposée. Avec la validité accordée au racisme par la théorie de l'évolution, les scientifiques des 19ème et 20ème siècles n'ont aucun scrupule ni réserves sur le fait de parler de tels concepts fictifs comme "races inférieures" ou races ayant été plus singes qu'humains. Les dictateurs oppressifs comme Hitler ont pris l'opportunité de tuer des millions de personnes pour avoir été considérées comme "inférieures", "inadéquates", "défectueuses" ou "malades".

Qu'arrivera-t-il en enfer ?

Les darwinistes sociaux non-croyants qui disaient appartenir à une race supérieure et méprisaient d'autres races seront déshonorés en enfer.

"Qu'on le saisisse et qu'on l'emporte en plein dans la fournaise ; qu'on verse ensuite sur sa tête de l'eau bouillante comme châtiment. Goûtes ! TOI QUI PRETENDAIS ETRE LE PUISSANT, LE NOBLE. Voilà ce dont vous doutiez." (Sourate ad-Dukhan, 47-50)

"SAISISSEZ-LE ! PUIS, METTEZ-LUI UN CARCAN ; ENSUITE, BRULEZ-LE DANS LA FOURNAISE ; PUIS, LIEZ-LE AVEC UNE CHAINE DE SOIXANTE-DIX COUDEES car il ne croyait pas en Allah, le très Grand et n'incitait pas à nourrir le pauvre." (Sourate al-Haqqa, 30-34)

"Puis LE JOUR DE LA RESURRECTION, IL LES COUVRIRA D'IGNOMINIE et leur dira : 'Où sont Mes associés pour lesquels vous combattiez ?' Ceux qui ont le savoir diront : 'L'ignominie et le malheur tombent aujourd'hui sur les mécréants'." (Sourate an-Nahl, 27)

10 - Que soutiennent les évolutionnistes non-croyants ?

L'esprit darwiniste maintient que les handicapés mentaux peuvent être tués pour de la nourriture ou des expériences scientifiques.

Avec la théorie de l'évolution, Charles Darwin ignora la solidarité et l'assistance mutuelle créées dans la nature par Allah et proposa que toutes les créatures vivantes soient engagées dans une bataille féroce pour la survie. La théorie de Darwin sur l'évolution émergea lorsque le darwinisme social fut appliqué dans les sociétés. Le darwinisme social s'est répandu avec l'idée perverse que la vie était "un terrain de bataille" et que les êtres humains devaient vivre pour gagner cette bataille ou du moins s'adapter à cet environnement sauvage. Sous l'influence de ce mouvement, dépourvu de toute validité scientifique, plusieurs personnes ont commencé à considérer le manque de pitié, la sauvagerie et la cruauté comme des choses tout à fait normales. La pensée darwinienne a fait considérer la vie humaine comme sans valeur. Les indications les plus claires de ceci sont la manière avec laquelle les évolutionnistes maintiennent que les malades mentaux pourraient être tués pour des expériences scientifiques, ou plus atrocement encore, utilisés pour la nourriture.



Qu'arrivera-t-il en enfer ?

Puisqu'ils considéraient manger la chair humaine permise, les non-croyants seront nourris de sang, de pus, et d'épines de l'arbre du Zaqqoum.

"... ils n'y goûteront ni fraîcheur ni breuvage, hormis une eau bouillante et UN PUS, comme rétribution équitable." (Sourate an-Naba, 24-26)

**"Il n'a pour lui ici, aujourd'hui, point d'ami chaleureux [pour le protégé]
NI D'AUTRE NOURRITURE QUE DU PUS, que seuls les fautifs**

mangeront." (Sourate al-Haqqa, 35-37)

"Est-ce que ceci est meilleur comme séjour, ou L'ARBRE DU ZAQQOUM ? Nous l'avons assigné en épreuve aux injustes. C'est un arbre qui sort du fond de la Fournaise. SES FRUITS SONT COMME DES TETES DE DIABLES. Ils doivent certainement en manger et ils doivent s'en remplir le ventre." (Sourate as-Saffat, 62-66)

"Il n'y aura pour eux d'autre nourriture que DES PLANTES EPINEUSES [DARII], QUI N'ENGRAISSE, NI N'APAISE LA FAIM." (Sourate al-Ghasiyah, 6-7)



11 - Que soutiennent les évolutionnistes non-croyants ?

Les darwinistes sociaux ne sont pas en faveur de venir en aide aux nécessiteux.

Selon les mensonges de l'esprit darwiniste, qui considère les êtres humains comme une sorte d'animaux, les faibles et les nécessiteux n'ont aucune valeur. Sous la logique du darwinisme social, rien ne doit se faire pour secourir les gens de la souffrance, des difficultés et de la crainte. Ces gens doivent être laissés sans aide et sans protection.

Qu'arrivera-t-il en enfer ?

De la même façon qu'ils n'ont jamais aidé les nécessiteux dans ce monde, les darwinistes sociaux non-croyants ne seront pas aidés en enfer.

"Voilà ceux qui échangent la vie présente contre la vie future. Eh bien, leur châtiement ne sera pas diminué. Et ILS NE SERONT POINT SECOURUS." (Sourate al-Baqara, 86)

"N'as-tu pas vu ceux-là, à qui une partie du Livre a été donnée, ajouter foi à la magie et au taghout, et dire en faveur de ceux qui ne croient pas : 'ceux-là sont mieux guidés (sur le chemin) que ceux qui ont cru'.

Voilà ceux qu'Allah maudit ; et QUICONQUE ALLAH MAUDIT, JAMAIS TU NE TROUVERAS POUR LUI DE SECOURS." (Sourate an-Nisa, 51-52)

"Et dis 'La vérité émane de votre Seigneur'. Quiconque le veut, qu'il croit, et quiconque le veut qu'il mécroit. Nous avons préparé pour les injustes un Feu dont les flammes les cernent. Et S'ILS IMPLORENT A BOIRE ON LES ABREUVERA D'UNE EAU COMME DU METAL FONDU BRULANT LES VISAGES. QUELLE MAUVAISE BOISSON ET QUELLE DETESTABLE DEMEURE." (Sourate al-Kahf, 29)



CONCLUSION

UN APPEL URGENT AUX DARWINISTES !

Ceux qui ont été pris par l'erreur du darwinisme doivent être conscients d'une vérité très importante : **la théorie de l'évolution qu'ils cherchent à défendre malgré toutes ses lacunes et ses erreurs est maintenant privée de toute validité scientifique.** Chaque nouvelle avancée dans le monde de la science confirme ce fait une fois encore et expédie la théorie de l'évolution aux étagères poussiéreuses de l'histoire. En plus, l'histoire montre que le modèle de vie proposé par cette théorie signifie oppression, injustice, cruauté et n'apporte avec elle que souffrance, larmes et perte. Les darwinistes doivent donc réaliser les maux qu'ils convertissent et pour une fois cesser de défendre cette théorie irrationnelle et non scientifique en se libérant de leurs préconceptions.

<https://www.harunyahya.info/fr/articles/ceux-qui-attribuent-des-equivalents-a-allah-connaitront-lhorreur-dans-leurs-esprits-dans-lau-dela>